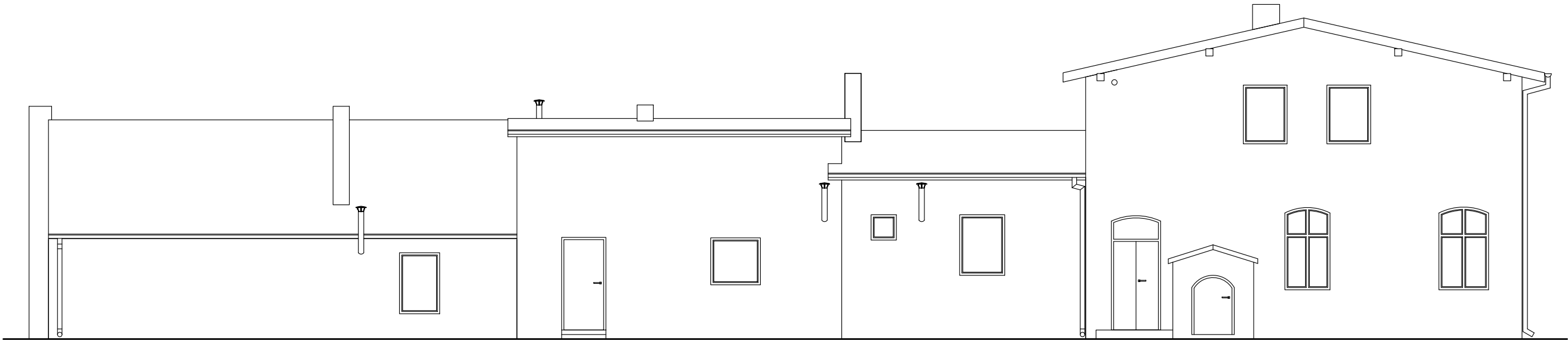


ELEWACJA PÓŁNOCNA



ELEWACJA POŁUDNIOWA

RENOVO Piotr Piątek piotr.renovo@gmail.com 604-42-72-74		
INWESTOR		
Gmina Kruszwica ul. Nadgoplańska 4 88-150 Kruszwica		
NAZWA INWESTYCJI		
Modernizacja energetyczna budynków mieszkalnych w zabudowie szeregowej zlokalizowanych przy ul. Nadgoplańskiej 9 w Kruszwicy		
INWENTARYZOWAŁ		PODPIS
<u>mgr inż. Piotr Piątek</u>		
1:100	14/03/2025	I8
SKALA	DATA	NR RYS.
ELEWACJE - inwentaryzacja		TYTUŁ RYS.